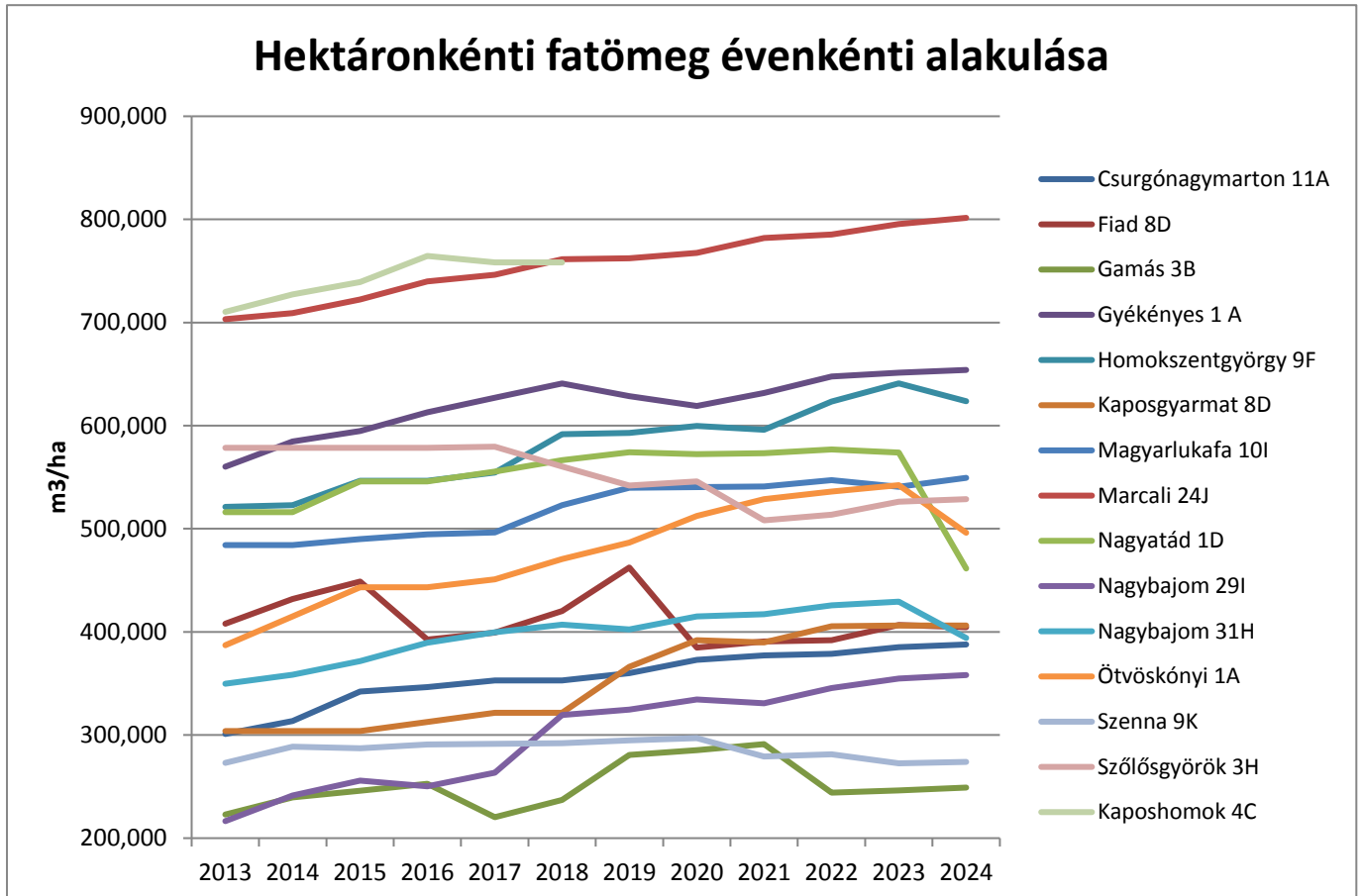
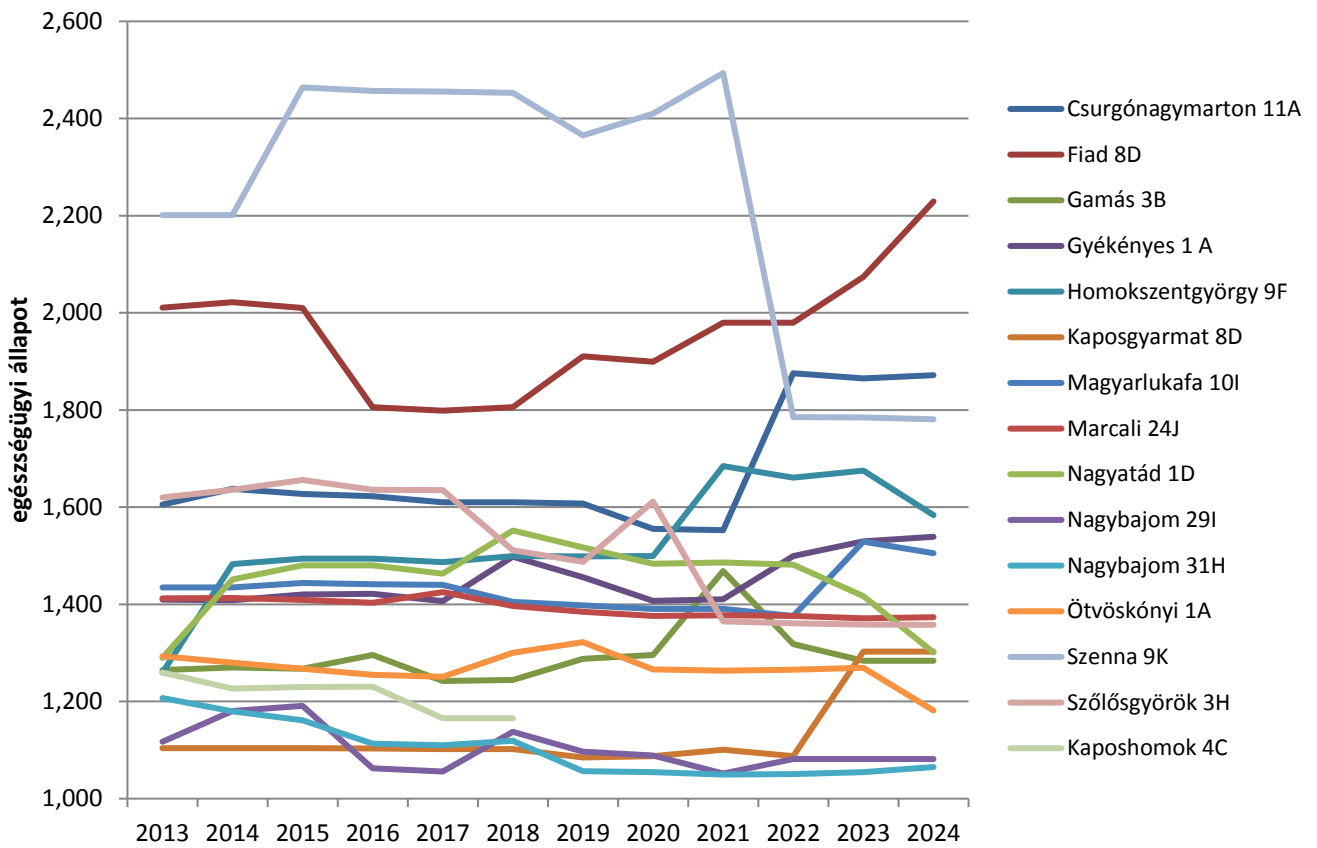


Monitoring vizsgálati adatok SEFAGZrt. 2013-2024.



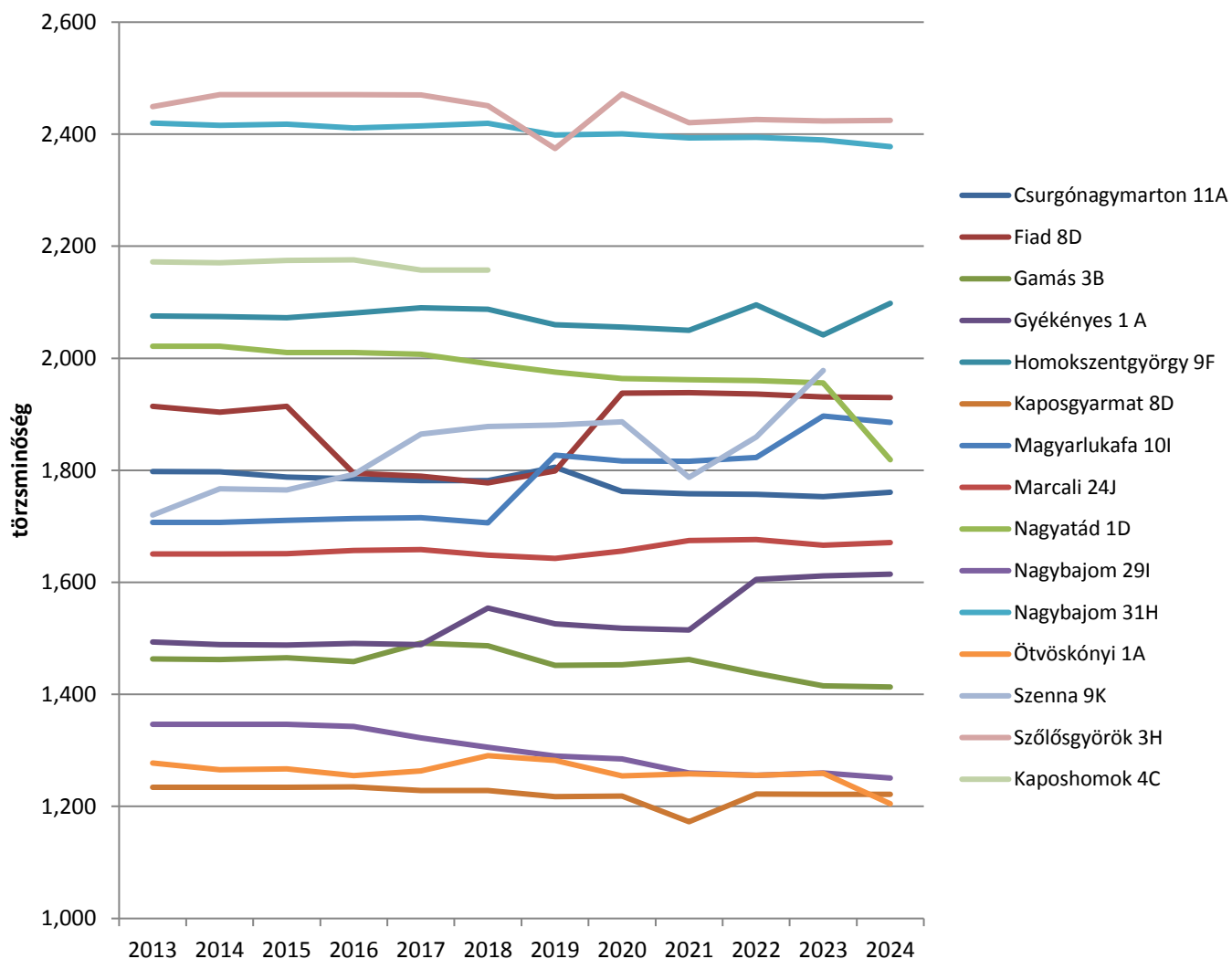
A mintaterület fatömegéből (0,25-0,3 ha) számított hektáronkénti bruttó fatömeg. A grafikonon az átmeneti csökkenő érték a természetes elhalás és a gyérítések hatása.

Egészségügyi állapot évenkénti alakulása



A mintaterület faállományának egészségi állapota, 1-5 skálán (a két szélső érték: 1 = egészséges, 5 = elpusztult).

Törzsminőség évenkénti alakulása



A mintaterület faállományának minősítése a faegyed használati érték (fűrészipari alapanyag kihozatal) szempontjából 1-3 skálán (a két szélső érték: 1 = 30 % feletti, 3 = 10 % alatti kihozatal).

A mérések eredményének kiértékelése majd hosszabb távon - a méréseket folyamatosan, évről évre szisztematikusan elvégezve - ad az erdőállomány minőségének, egészségi állapotának, élőfa készletének, biológiai értékének változására, stb. olyan adatokat, amelyek az erdőgazdálkodási tevékenység, pl. a nevelővágások, valamint a bekövetkezett a környezeti változások hatására vonatkozóan levonható következtetések, megállapítható tendenciák alapjául szolgálhatnak.