

Tájékoztató a SEFAG Zrt. erdőgazdálkodásáról 2025.

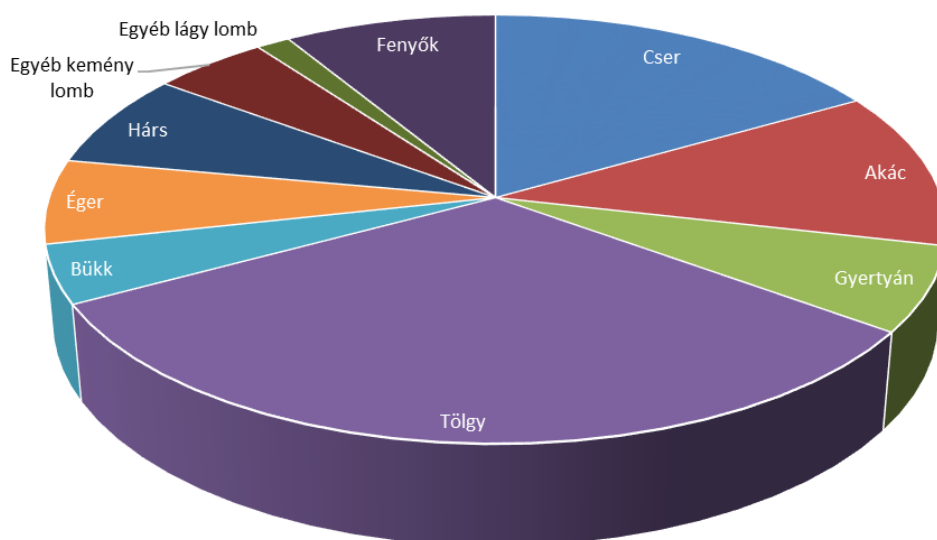
Részvénytársaságunk alaptevékenysége a Somogy megyében található, kezelésünkre bízott állami tulajdonú földterületeken való tartamos gazdálkodás - a termőföldek szakszerű és eredményes kezelése, fenntartása, értékének növelése. Kiemelt ágazatunk az erdő- és a vadgazdálkodás. Ennek megfelelően társaságunk legfőbb termelő eszköze az erdő, és a hozzá szorosan kapcsolódó más művelési ágú termőföldek.

Jelenleg több mint 89 ezer hektár területen gazdálkodunk. A terület 94 %-a erdő, a szántók területe 3 %, és 3 % a gyep, rét, kivett és egyéb művelési ágú terület.

Erdőtelepítéseink révén az utóbbi években többszáz hektáros nagyságrendben növeltük a kezelt erdőterületek nagyságát.

Részvénytársaságunk erdőgazdálkodási, erdőfelújítási tevékenysége megfelel a fenntartható erdőgazdálkodás feltételeinek.

A SEFAG Zrt. erdőterületének megoszlása fafajcsoportok szerint



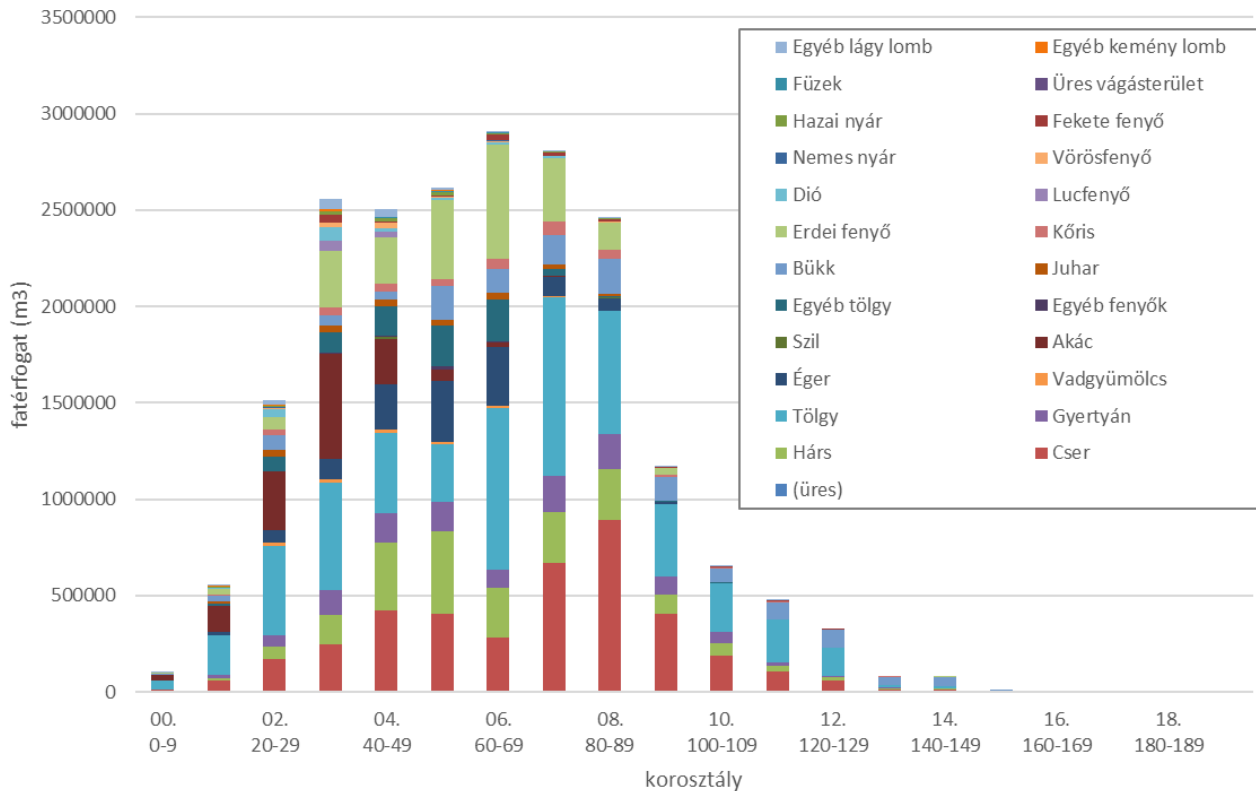
Részvénytársaságunk az erdőtervi véghasználati fakitermelési lehetőségeit csak 70-80 % közötti mértékben használja ki, mind fatömeg, mind véghasználati terület vonatkozásában.

A véghasználatokban az erdőtervi véghasználati redukált terület lehetőség alatti teljesítés fő okai az erdőfelújítás érdekében történő történt önkorlátozás, valamint a törvényi területi és természetvédelmi korlátok.

Az erdőállományok fejlődéséhez szükséges nevelővágásokat az erdőtervi előírásnak megfelelően hajtjuk végre.

Az utóbbi években homokterületeinken a cserebogár pajor károsítása – sajnos jelenleg nincs engedélyezett, hatékony vegyszer az ellene való védekezésre - és a csökkenő talajvíz-szint nehezíti az erdőfelújítások eredményes elvégzését.

A kezelt erdőterületek élőfa-készlete korosztályonként:



Jelenleg 6033 ha területen gazdálkodunk átmeneti, valamint faanyagtermelést nem szolgáló üzemmóddal az állandó erdőborítással kezelt erdőállományokban, amelyek révén tapasztalatokat szerezhethetünk az örökérfő üzemmód, a szálalás irányába mutató gazdálkodás területén.

Ökológiai szempontból kívánatos, ugyanakkor hosszú távon gazdaságilag is megtérül a természetes felújítási lehetőségek optimális kihasználása. Ahol a termőhelyi viszonyok és erdőállomány adottságok erre lehetőséget adnak, erdeinket természetes módon, felújító vágással, szálaló vágással kezeljük, tehát szintén állandó erdőborítással neveljük fel.

Részvénytársaságunk a fakitermelési lehetőségeit csak 70-90 % közötti mértékben használja ki, mind fatömeg, mind véghasználati terület vonatkozásában. A véghasználatokban az erdőtervi véghasználati redukált terület lehetőség alatti teljesítés fő okai az erdőfelújítás érdekében történő történt önkorlátozás, valamint a törvényi területi és természetvédelmi korlátok.

Az erdőállományok fejlődéséhez szükséges nevelővágásokat az erdőtervi előírásnak megfelelően, maradéktalanul igyekszünk végrehajtani.

A fakitermelési teljesítések és az erdőtervi lehetőség kihasználása:

Éves fakitermelés - bruttó fatömeg (ezer m ³)					
	2020.	2021.	2022.	2023.	2024.
Fakitermelés tényszámok	404	442	453	426	456
Az 1 évre jutó erdőtervi lehetőség	597	597	615	568	568
teljesítés (%)	68	74	74	75	80