

Tájékoztató a SEFAG Zrt. erdőgazdálkodásáról 2023.

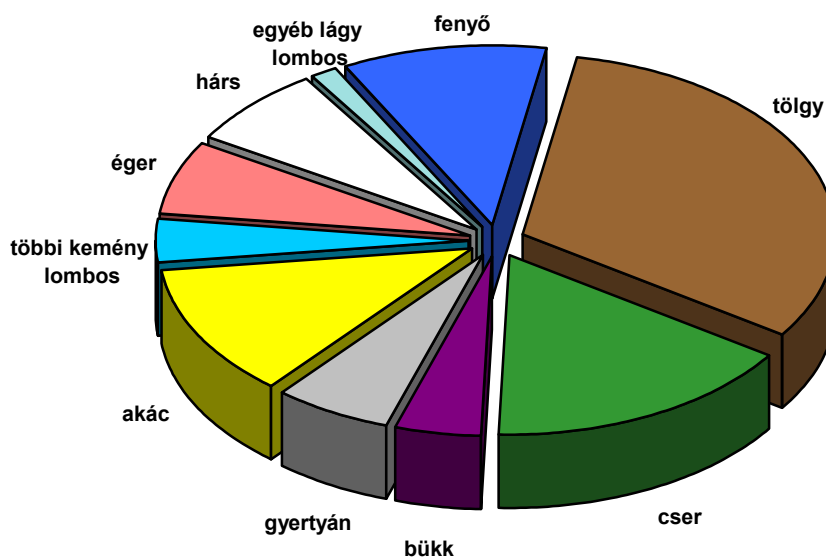
Részvénytársaságunk alaptevékenysége a Somogy megyében található, kezelésünkre bízott állami tulajdonú földterületeken való tartamos gazdálkodás - a termőföldek szakszerű és eredményes kezelése, fenntartása, értékének növelése. Kiemelt ágazatunk az erdő- és a vadgazdálkodás. Ennek megfelelően társaságunk legfőbb termelő eszköze az erdő, és a hozzá szorosan kapcsolódó más művelési ágú termőföldek.

Jelenleg több mint 89ezer hektár területen gazdálkodunk. A terület 93 %-a erdő, a szántók területe 4 %, és 3 % a gyeper, rét, kivett és egyéb művelési ágú terület.

Erdőtelepítéseink révén az utóbbi években százhektáros nagyságrendben növeltük a kezelt erdőterületek nagyságát.

Részvénytársaságunk erdőgazdálkodási, erdőfelújítási tevékenysége megfelel a tartamos erdőgazdálkodás feltételeinek. A korábbi években az 1980-as évek közepén, legutóbb pedig 2016-ban következett be a fiatal erdeifenyő állományokban jelentős, nagy erdőterületet érintő hótörés. A károkat felszámoltuk, az érintett erdőrészeket lombos fafajokkal újra erdősítettük, de a véghasználat és az erdősítés befejezés aránya jelentősen eltolódott, és a szakmailag elvárt egyensúly helyreállításához idő kellett.

A SEFAG Zrt. erdőterületének megoszlása fafajcsoportok szerint



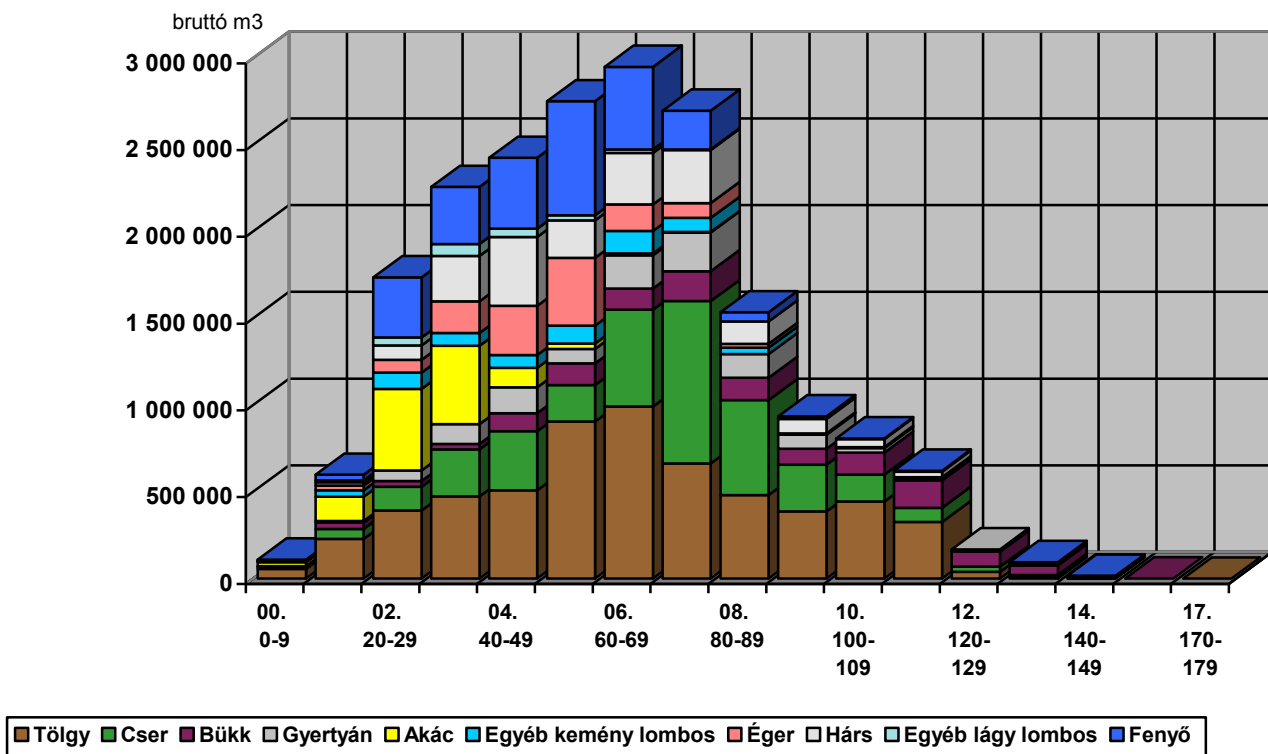
Részvénytársaságunk az erdőtervi véghasználati fakitermelési lehetőségeit csak 80-90 % közötti mértékben használja ki, mind fatömeg, mind véghasználati terület vonatkozásában.

A véghasználatokban az erdőtervi véghasználati redukált terület lehetőség alatti teljesítés fő okai az erdőfelújítás érdekében történő történt önkorlátozás, valamint a törvényi területi és természetvédelmi korlátok.

Az erdőállományok fejlődéséhez szükséges nevelővágásokat az erdőtervi előírásnak megfelelően hajtjuk végre.

Az utóbbi években homokterületeinken a cserebogár pajor károsítása – sajnos jelenleg nincs engedélyezett, hatékony vegyszer az ellene való védekezésre - és a csökkenő talajvíz-szint nehezíti az erdőfelújítások eredményes elvégzését.

A kezelt erdőterületek élőfa-készlete korosztályonként:



Jelenleg 6700 ha területen gazdálkodunk átmeneti, valamint faanyagtermelést nem szolgáló üzemmóddal az állandó erdőborítással kezelt erdőállományokban, amelyek révén tapasztalatokat szerezhetünk az örökerdő üzemmód, a szálalás irányába mutató gazdálkodás területén.

Ökológiai szempontból kívánatos, ugyanakkor hosszú távon gazdaságilag is megtérül a természetes felújítási lehetőségek optimális kihasználása. Ahol a termőhelyi viszonyok és erdőállomány adottságok erre lehetőséget adnak, erdeinket természetes módon, felújító vágással, szálaló vágással kezeljük, tehát szintén állandó erdőborítással neveljük fel.

Részvénytársaságunk a fakitermelési lehetőségeit csak 70-90 % közötti mértékben használja ki, mind fatömeg, mind véghasználati terület vonatkozásában. A véghasználatokban az erdőtervi véghasználati redukált terület lehetőség alatti teljesítés fő okai az erdőfelújítás érdekében történő történt önkorlátozás, valamint a törvényi területi és természetvédelmi korlátok.

Az erdőállományok fejlődéséhez szükséges nevelővágásokat az erdőtervi előírásnak megfelelően, maradéktalanul igyekszünk végrehajtani.

A fakitermelési teljesítések és az erdőtervi lehetőség kihasználása:

Éves fakitermelés - bruttó fatömeg (ezer m³)				
	2020.	2021.	2022.	2023. terv
Fakitermelés tényszámok	404	442	453	427
Az 1 évre jutó erdőtervi lehetőség	597	597	615	568
teljesítés (%)	68	74	74	75